

Ein kompakter, vielseitiger Drucker für professionelle Ergebnisse



- ✓ druckt Vollfarbposter, Banner, Leuchtkastenwerbung, POS-Displays, Mitteilungen, Schilder und Aufkleber
- ✓ makellose Druckqualität zu jeder Zeit mit der i<sup>2</sup>-Technologie von Mutoh
- ✓ haltbare Schilder auf beschichteten & unbeschichteten Substraten bis zu 1.300 mm (51") Breite
- ✓ schnelle Rendite dank vielseitiger Leistungen und einem attraktiven Preis
- ✓ kompakt und einfach zu bedienen – mit Eco-Solvent-Tinten für problemloses Drucken in normaler Betriebsumgebung



# ValueJet 1204: der kompakte Eco-Solvent-Drucker von Mutoh



Der ValueJet 1204 wurde speziell entwickelt für Werbetechniker, die mit Vollfarbanwendungen ins Geschäft einsteigen möchten. Dieser kompakte Eco-Solvent-Drucker spricht genauso etablierte Unternehmen an, die bereits mit wasserbasierenden Inkjetdruckern arbeiten und auf der Suche nach einem kostengünstigen Drucker zur Herstellung von haltbaren Drucken für den Außenbereich selbst auf unbeschichteten Substraten sind. Die ausgezeichnete Ausgabequalität macht diesen vielseitigen Star zu einer perfekten Ergänzung für die kleineren Druckaufträge in bereits existierenden Wide-Format-Druckereien.

Der ValueJet 1204 ist geeignet für Anwendungen im Innen- & Außenbereich und erstellt Vollfarbposter, Banner, Leuchtkastenwerbung, POS-Displays, externe Gebäude- und Baustellenbeschriftungen wie auch haftende Schilder und Aufkleber.

Der ValueJet 1204 ist innovativ und einfach zu bedienen. Die Verwendung der dritten Generation Eco-Solvent-Tinten aus dem Hause Mutoh macht ihn somit tauglich für den Einsatz in jeder Betriebsumgebung.

Die zum Patent angemeldete intelligente verschachtelte Drucktechnologie  $i^2$  von Mutoh erzeugt jederzeit makellose Drucke auf Medien bis zu 1.300 mm (51").

Dieser CMYK-Drucker bedient Medien mit einem Rollenkerndurchmesser von 2" bzw. 3" sowie Einzelblattmaterial und besitzt drei individuell kontrollierbare Heizungselemente für Materialakklimatisierung, Tintenfixierung und Trocknung der Drucke.

## Neue Generation "Wide model"-Piezo-Druckkopf 1.440 dpi



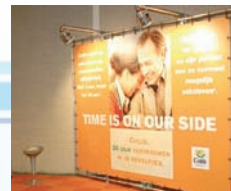
Der ValueJet 1204 verwendet die kleinste, in der Druckbranche zur Verfügung stehende Tropfengröße von 3,5 pl – dank eines Piezo-Drop-on-Demand-variable-Drop-„Wide model“-Druckkopfes der neuen Generation. Dieser 1.440-Düsen-Kopf hat vier Farbabschnitte, jeder geteilt in zwei Düsenreihen mit 360 Düsen pro Farbe. Weil alle Farbabschnitte in einem Kopf vereinigt sind, besteht keine Notwendigkeit für zeitraubende Kalibrierungsarbeiten. Der Druckkopf wird mit einer 12-monatigen Garantie geliefert.

## Eco-Solvent-Ultra-Tinte



Die Eco-Solvent-Ultra-Tinten von Mutoh basieren auf nicht aggressiven Lösemitteln. Da sie keine gefährlichen VOC-Stoffe in der Betriebsumgebung verteilen, besteht keine Notwendigkeit für den Einsatz von Abluftanlagen. Bei den Eco-Solvent-Ultra-Tinten handelt es sich um Eco-Tinten in der dritten Generation von Mutoh, die sich durch verbesserte Tintenfixierung, bessere Trocknung, höhere Druckgeschwindigkeiten und verbesserte Kratzfestigkeit auszeichnen.

Der ValueJet 1204 eignet sich in idealer Weise für Bilder in Topqualität, die direkt auf eine Vielzahl von kostengünstigen, handelsüblichen, unbeschichteten PVC- und Bannermaterialien gedruckt werden. Die ValueJet-Eco-Solvent-Ultra-Tinten werden in handlichen 220-ml-Tintenkartuschen geliefert.



### 3 Jahre Außenhaltbarkeit

Mit Eco-Solvent-Ultra-Tinte von Mutoh erstellte Drucke sind bei Außenanwendung bis zu 3 Jahre wasser- und UV-beständig ohne Laminierung <sup>(1)</sup>

<sup>(1)</sup> : Bei Fahrzeug- und Fußbodenbeschriftung oder anderen Anwendungen, wo die Drucke hoher mechanischer Belastung ausgesetzt sind, wird Laminierung empfohlen.

### 12 voreingestellte Druckmodi

Vier Druckauflösungen – 540 x 720 dpi, 720 x 720 dpi, 1.440 x 720 dpi & 1.440 x 1.440 dpi – werden angeboten, außerdem wurden in Hinblick auf Werbetechniker, die in Vollfarbanwendungen einsteigen möchten, auch 12 verschiedene Druckmodi voreingestellt. Es gibt drei Gruppen: einen Qualitätsmodus (1), einen Grafikmodus (1) und einen Bannermodus (1). Die voreingestellten Druckmodi bedeuten für den ValueJet-Anwender, dass er weder Druckpass-Schritte noch Auflösungen auswählen noch andere manuelle Einstellungen vornehmen muss. Über die RIP-Software bzw. direkt über die Tastatur wird lediglich ein voreingestellter Druckmodus aktiviert.

<sup>(1)</sup> typischer fotografischer Qualitätsmodus (Bilder)

<sup>(2)</sup> typischer „Vinyl“-Produktionsmodus (Vollflächen)

<sup>(3)</sup> typischer Hochgeschwindigkeits-Bannermodus für Außenanwendungen

### Geschwindigkeiten

Der ValueJet 1204 liefert typische Produktionsgeschwindigkeiten von bis zu 14 m<sup>2</sup>/Stunde auf Bannermaterial und bis zu 7 m<sup>2</sup>/Stunde auf selbstklebendem unbeschichtetem PVC.

### Große Medienvielfalt

Der ValueJet 1204 druckt dank der Kombination aus den Piezo-Druckköpfen, den Eigenschaften der Eco-Solvent-Ultra-Tinten und den drei integrierten, digital kontrollierbaren Heizungselementen auf eco-beschichteten, beschichteten und selbst auf unbeschichteten Medien. Die drei Heizungselemente kontrollieren und optimieren die Materialakklimatisierung, die Tintenfixierung und die Trocknung der Drucke.



### Schnelle Rendite

Eine schnelle Rendite ist sowohl Einsteigern wie auch geübten Anwendern möglich. Die Kombination aus günstiger Preisgestaltung, einfacher Handhabung bei gleichbleibender hoher Ausgabequalität, Flexibilität beim schnellem Wechsel zwischen Druckaufträgen und niedrigem Tintenverbrauch (durchschnittlich 8 ml/m<sup>2</sup> auf unbeschichtetem PVC) bedeutet die rasche Umwandlung Ihrer Investition in Profit durch den ValueJet 1204.

Der benutzerfreundliche Ultima Schneideplotter meistert all Ihre Anwendungen im Bereich Konturenschneiden wie z. B. Aufkleber, Klebebilder in Kleinauflagen, Schaufensterbeschriftungen und vieles mehr. Dank der patentierten Epos-Technologie von Mutoh und einer ausgezeichneten Auftragserkennung wird das Schneiden von Konturen praktisch ohne erforderliches Eingreifen des Anwenders ausgeführt. Der Schneideplotter Ultima stellt für jeden, der mit Vollfarbanwendungen in die Werbetechnik einsteigen möchte, eine ausgezeichnete Ergänzung zum ValueJet 1204 dar.

Weitere Einzelheiten über die Print-&-Cut-Lösung von Mutoh finden Sie unter [www.mutoh.de](http://www.mutoh.de).



### ValueJet - eine Komplettlösung

Wir liefern Ihnen den Eco-Solvent-Ultra-Drucker ValueJet 1204 in kompaktem Design mit neuester Druckkopftechnologie inklusive der revolutionären, intelligenten, verschachtelten i<sup>2</sup>-Drucktechnologie und allem, was Sie brauchen, um von Anfang an beste Resultate zu erzielen.

Zum kompletten Lieferumfang gehört ein Standfuß mit arretierbaren Rollfüßen und einem Tintenstartset (1 x 4 CMYK Eco-Solvent-Ultra-Tintenkartuschen – 220 ml).

Mutoh bietet seinen ValueJet-Kunden eine RIP-Software für Einsteiger. Der Anwender kann zwischen den Mutoh-Editionen von Scanvec Amiable oder Onyx Graphics wählen.

Eine leicht verständliche Installationsanleitung erläutert die Vorgehensweise beim Auspacken und Montieren des ValueJet 1204 in wenigen Minuten, sodass Sie vom ersten Tag an sofort Drucke in Topqualität produzieren können.

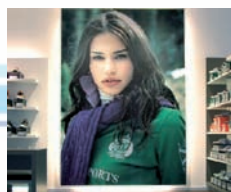
### Aufwicklung auf Wunsch

Das optionale motorisierte Aufwickelsystem ermöglicht das automatische Aufwickeln fertiger Drucke zur Vorderseite des Druckers. Das Aufwickelsystem handhabt Materialrollen mit 2"- & 3"-Rollenkerndurchmesser und ist für Rollen bis 10 kg ausgerichtet.



### Print & Cut

Drucken und schneiden Sie gleichzeitig, indem Sie Ihren ValueJet 1204-Drucker als Tandem mit einem Mutoh Schneideplotter für alle Zwecke nutzen.



Druckerspezifikationen	ValueJet 1204
Technologie	Drop-on-demand Micro-Piezo-Tintenstrahltechnologie variable Tropfenmenge zwischen 3,5 ng und 21 ng
Druckauflösungen	540x720 dpi, 720x720 dpi, 1.440x 720 dpi, 1.440x1.440 dpi
maximale Medienbreite	1.300 mm
Druckbreite	210 mm - 1200 mm (bi-direktional) / 1219 (uni-direktional)
Druckmaterial	Stärke Durchmesser/Rollenkern Gewicht
	maximal: 0,3 mm maximal: 150 mm / 2" oder 3" maximal: 19 kg
maximale Drucklänge	18 m
Farbkanäle	4 Farbkanäle -Ausgabe in 4 Prozessfarben
Tinten	Eco-Solvent-Ultra 1 x CMYK Einstellung
Tintenkartuschen / Typ	220 ml / Smartchip-Tintentyp & Auftragsabtastung
Köpfe / Düsenkonfiguration	180 Düsen x 8 Reihen = 1.440 Düsen / Kopf
Kopfhöhenanpassung	1,5 mm / 2,0 mm
Druckmodi & Tastaturkontrolloptionen	uni- bi-direktionale Ausgabe, intelligente Verschachtelung (i <sup>2</sup> ), Spiegel-funktion, Multikopierfunktion, Tintenstatus, Ausgangspunktkontrolle
LCD-Display	Hintergrundbeleuchtung LED - 1 Zeile x 20 Zeichen
Schnittstelle	TCP/IP Ethernet 100BASE-TX/10BASE-T, USB 2.0/1.1 nur für Service-Zwecke
Grafiksprache	RTL-Pass
Speicher	128 MB
Druckabstandsgenauigkeit	± 0,25 mm oder ± 0,1% je nachdem welcher Wert größer ist
Genauigkeit im rechten Winkel	± 0,25 mm oder ± 0,1% je nachdem welcher Wert größer ist
Heizungswerte	Vorheizung:30-50 °C Heizung zur Tintenfixierung: 30-50 °C endgültige Heizung: 30-50 °C
Betriebsumgebung	Temperatur: 20-30 °C Feuchtigkeit: 40-60 °C (ohne Kondensierung)
Außenmaße (B x T x H) (ohne Aufwicklung)	1.772 x 685 x 1.220 mm
Gewicht (mit Standfuß)	71,8 kg
Stromversorgung	AC 100 – 120 V / AC 220 – 240 V automatische Umschaltung
Stromverbrauch	Betrieb: 1.260 W niedriger Strommodus: 40 W bei abgeschaltetem Strom: 1 W oder weniger
Geräuschpegel	Betrieb: 50 dB oder weniger
Standard	VCCI (Klasse A), FCC (Klasse A), MET, CB, CE, RoHs

Veränderungen bei Spezifikationen auch ohne Vorankündigung möglich. Alle erwähnten Handelszeichen sind Eigentum ihrer jeweiligen Besitzer. Die in dieser Produktbroschüre abgebildeten Maschinen stellen nicht notwendigerweise eine Standardkonfiguration dar. Für einige Produkte sind maßgeschneiderte Konfigurationen erhältlich. Nähere Auskunft erteilt Ihnen gerne Ihr Mutoh-Händler in Ihrer Nähe.

## MUTOH

MUTOH EUROPE N.V.  
Tel.: 32-(0)59-56 14 00  
Fax: 32-(0)59-80 71 17  
E-mail: [mutoh@mutoh.be](mailto:mutoh@mutoh.be)  
<http://www.mutoh.be>  
<http://www.mutoh.eu>





MUTOH Deutschland GmbH  
Tel.: 49-(0)2159 91 34 30  
Fax: 49-(0)2159 91 34 56  
E-mail: [Mutoh-Sales@t-online.de](mailto:Mutoh-Sales@t-online.de)  
<http://www.mutoh.de>

MUTOH AMERICA INC.  
Tel.: (480) 968-7772  
Fax: (480) 968-7990  
E-mail: [Sales@mutoh.com](mailto:Sales@mutoh.com)  
<http://www.mutoh.com>

Verteilt durch:

## ValueJet 1204 Performance

Die folgende Schautafel erläutert Ihnen abhängig von der **Art des Bildes**, das Sie drucken möchten, dem **Materialtyp** sowie der **Entfernung des Betrachters**, welche Vorzüge die  $i^2$ -Technologie von Mutoh Ihnen bietet.

Material-art	Druck-modus	Picture	Sign
Unbeschichtetes PVC	Graphics 3 720 x 720 dpi, 8 pass, Bi-direktional	7 m <sup>2</sup> /h 	3,3 m <sup>2</sup> /h 
Banner & Werbedruck auf Textilien	Banners 4 720 x 720 dpi, 4 pass, Bi-direktional	14 m <sup>2</sup> /h 	13 m <sup>2</sup> /h 

$i^2$  = selbst bei Betrachtung aus kurzer Entfernung frei von typischen Inkjetmerkmalen wie horizontale Streifenbildung, Ausbluten und Stufenversatz



= Entfernung des Betrachters < 1m

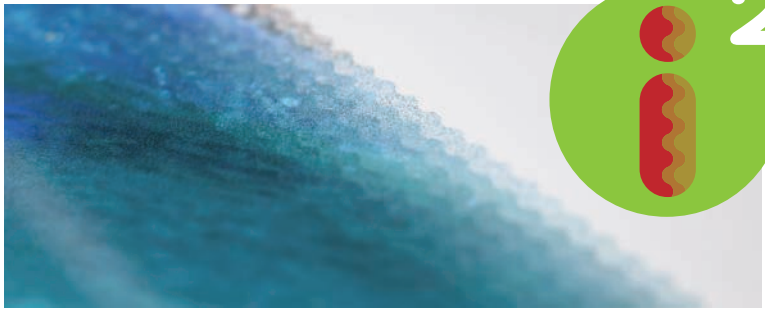


= Entfernung des Betrachters zwischen 1 m und 5 m

### Autorisierte Händler von Mutoh

Mutoh-Produkte werden über ein ausgedehntes Netzwerk von zertifizierten & von Mutoh autorisierten Händlern, die im Mutoh-Stammsitz intensiv für Verkauf und Kundendienst geschult wurden, vertrieben und betreut. Die von Mutoh anerkannten Händler bieten Ihnen weitere Produktinformationen & Einblicke, mögliche Produktkonfigurationen, Informationen über Preise und Rendite, die den Vorstellungen Ihres Unternehmens entsprechen. Setzen Sie sich unter [www.mutoh.eu](http://www.mutoh.eu) mit einem autorisierten Mutoh-Händler in Ihrer Nähe in Verbindung.





## ***i<sup>2</sup> - eine Revolution in der Drucktechnologie***

- > intelligente Verschachtelung, i<sup>2</sup>-Technologie von Mutoh, ermöglicht makellose digitale Druckqualität für Foto- wie auch Volltonfarbdruck
- > schnelle und problemlose Einstellung, Drucken mit i<sup>2</sup> erspart Zeit und Mühen bei ausgezeichneten Druckergebnissen

Mit der i<sup>2</sup>-Technologie (wird ai skuär ausgesprochen) verwirklicht Mutoh einen völlig neuartigen Ansatz. Der Tintenauftrag wird reorganisiert und dann in optimierter Wellenform gedruckt, nicht in den geraden Linien, die von allen anderen Großformat-Tintenstrahl Druckern benutzt werden. Das Ergebnis ist eine drastische Reduzierung bzw. sogar vollständige Eliminierung der typischen Schwierigkeiten im Zusammenhang mit konventionellem Tintenstrahl Druck. i<sup>2</sup>-Technologie bedeutet das Ende von solchen Problemen wie z. B. horizontale Streifenbildung, Stufenversatz, Tintenfleckenbildung und die sichtbaren Auswirkungen von fehlerhaft abschießenden Düsen.

### ***Vorteile der i<sup>2</sup>-Technologie***

- > makellose Druckqualität
- > ausgezeichneter Arbeitsablauf, denn die benutzerfreundliche Einstellung erspart Zeit - selbst bei den anspruchsvollsten Bildern.
- > bi-direktionales Drucken aller Bilder, sogar bei den schwierigsten Druckaufträgen, denn die Wellenabfolgen eliminieren die Streifenbildung.
- > vermehrter Gewinn an Farbdichte, denn die Wellenmuster legen die Tinte in sehr dünnen Schichten auf und erzeugen einen gleichmäßigen Tintenauftrag mit hervorragender Bilddefinition.
- > vergrößerter Farbraum im Vergleich zu konventionellem Druck mit geraden Linien – speziell erstellte i<sup>2</sup>-Profile vergrößern den Farbraum und reduzieren durch den vermehrten Gewinn an Farbdichte den Tintenverbrauch um sage und schreibe 10%.

Abhängig von der eingebauten Druckkopftechnologie und der Tintenart programmiert Mutoh druckerspezifisch optimierte Druckverschachtelungsmodi für Vollflächen- wie auch Fotoanwendungen.

Sign/Quality: Vollflächen- und Postieranwendungen mit großen Flächen in satten Farben oder schwierigen Abstufungen

Picture/Speed: Bilder und Fotografien