



W A S A T C H

W A S A T C H  
**SOFT RIP**<sup>TM</sup>  
DIGITAL PRINTING EXCELLENCE

## ELEGANTE SCHLICHTHEIT HÖCHSTLEISTUNGEN BEIM DIGITALDRUCK

Wasatch ist hochausgereifte Software mit unkomplizierter Bedienung. Mit dem einfachen Setup, den intuitiven Arbeitsabläufen und den leistungsfähigen Drucksteuerungen sparen Sie Zeit und Geld, während Sie gleichzeitig Farben in überragender Qualität drucken. Für alle Ihre Bedürfnisse beim Drucken hält SoftRIP die richtige Lösung bereit.



### Überragende Farben

SoftRIP gilt allgemein als beste RIP-Lösung für hochwertige Farben. Das exklusive Precision Stochastic Screens Halftone-Verfahren liefert eine ausgezeichnete Farbproduktion mit gleichmäßigen Farbverläufen.

Anfänger erzielen dank der einsatzfertigen Bilderstellungskonfigurationen und der schnellen Einrichtung rasch fantastische Farben. Drucker auswählen, Bilderstellungskonfiguration auswählen, RIP-bereit. Auch Benutzer mit rudimentären RIP-Kenntnissen erzielen schneller professionelle Ergebnisse. Für fortgeschrittene Benutzer hält SoftRIP das umfassendste Arsenal an Farb-Tools bereit, das je bei einem RIP-Verfahren zur Verfügung stand. Die aufwändigen Steuerungen und die innovativen Tools, mit denen selbst die komplexesten Farb-  
arbeitsabläufe umgesetzt werden können, machen SoftRIP zum meistverwendeten RIP-Verfahren der Farbprofis.

**AUSGEZEICHNETE**  
**Farb-Tools**  
für jeden  
**KENNTNISSTAND**

## Derzeit Innovativstes RIP am Markt

### Neue Energie für die Arbeitsabläufe

Ganz egal, wie umfangreich oder wie komplex Ihre Produktionsumgebung aufgebaut ist – SoftRIP bietet die nötigen Arbeitssablauf-Tools, mit denen Sie die vollständige Kontrolle erhalten. SoftRIP kann jede Druckumgebung verwalten, vom Einzeldrucker bis hin zu einer komplexen Produktionsstätte mit mehreren Geräten.

### Zeit und Geld sparen

SoftRIP macht sich dank der eingesparten Zeit und der Medien in kürzester Zeit selbst bezahlt. Die meisten RIP-Verfahren, die im Paket mit Tintenstrahldruckern erhältlich sind, bieten nur die grundlegenden Funktionen für den Betrieb des Druckers. Nur hochwertige RIP-Verfahren wie SoftRIP geben Ihnen die Tools an die Hand, mit denen Sie langfristig Ersparnisse von mehreren Tausend Euros an Medien erzielen.

### Leistungskraft im Netzwerk nutzen

Die Leistungsfähigkeit von SoftRIP ist nicht auf die RIP-Station begrenzt. Jeder Computer und jeder Mac im Netzwerk kann über einen herkömmlichen Webbrowser per SoftRIP drucken. Die Servertools von SoftRIP lassen sich schnell und einfach auf Netzwerkarbeitsstationen einrichten und sind noch einfacher zu bedienen.

333 South 300 East  
Salt Lake City, UT 84111, USA



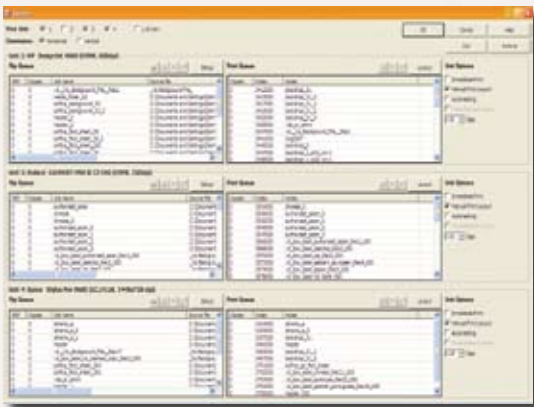
**WASATCH**  
COMPUTER TECHNOLOGY

+1.801.575.8043  
800.894.1544

[www.wasatch.com/sr.html](http://www.wasatch.com/sr.html)

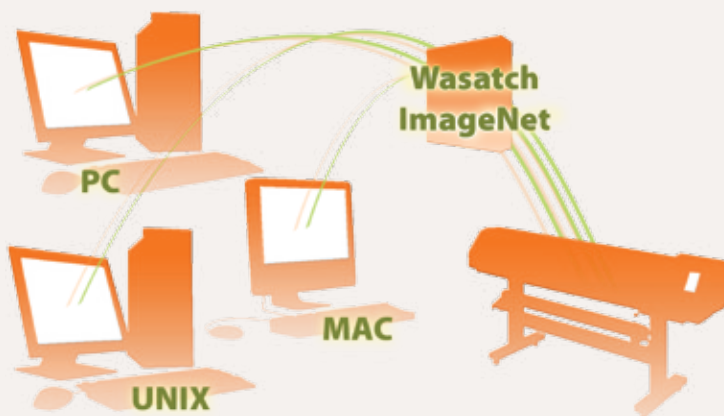
## DERZEIT EINFACHSTES RIP-VERFAHREN AM MARKT

Bei SoftRIP ist das Setup im Handumdrehen erledigt. Im branchenweit unkompliziertesten Einrichtungsbildschirm wählen Sie einen Drucker, ein Profil und die physische Verbindung aus, und schon sind Sie RIP-bereit. Falls noch Veränderungen an der Datei anstehen, können Sie den Job mithilfe der einfachen Arbeitsablauf-Tools auf den Druck vorbereiten. Drehen, Vergrößern/Verkleinern und Spiegeln sind ein Klacks, und die Vorschauanzeige wird nahezu sofort aktualisiert.



## INTELLIGENTE VERSCHACHELUNG FÜR GROSSE EINSPARUNGEN

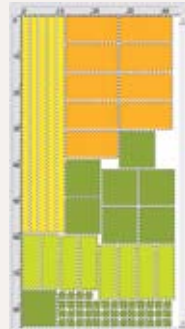
Durch die automatische Verschachtelung bei Wasatch SoftRIP lassen Sie Layouts nach Ihren Druckanforderungen erstellen. Egal, wo Ihre Prioritäten liegen, ob nun auf dem Einsparen teurer Ausgabemedien, auf dem zeitlichen Straffen der Abläufe oder auf einem tragbaren Kompromiss zwischen Zeitaufwand und Medien: SoftRIP hat die richtige Lösung für Ihre Verschachtelungsanforderung.



## GRÖßERE KONTROLLE WENIGER ARBEIT

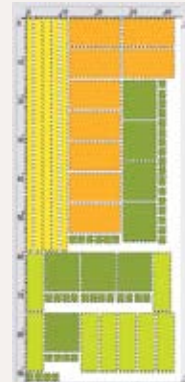
Mit Wasatch verwalten Sie jede Druckumgebung mit Leichtigkeit. Im Bildschirm mit den Master-Warteschlangen halten Sie Ihre Produktion auf einen Blick unter Kontrolle, während Sie gleichzeitig schnell auf Tools zugreifen können, mit denen Sie sich Zeit, Druckmedien und Ärger sparen. Ziehen Sie die Jobs per Drag & Drop in andere Warteschlangen, archivieren Sie fertige RIP-Jobs, verwalten Sie die Verschachtelungsoptionen, oder betrachten Sie die Bilder in einer Vorschau. Mit SoftRIP Master Queues sind alle diese Funktionen nur einen Klick entfernt.

Engste Anordnung



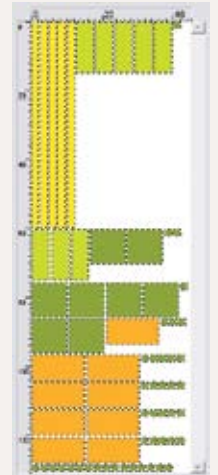
Größte Einsparungen bei den Medien

Leichter Schnitt



Spart Medien und Zeit

Superleichter Schnitt



Größte Zeitersparnis

## LEISTUNG ÜBER DIE RIP-STATION HINAUS

Mit Wasatch ImageNET™ greifen alle Computer-, Mac- und Unix-Arbeitsstationen im Netzwerk schnell und einfach auf das RIP-Verfahren zu. Benutzer im Netzwerk können direkt aus den Grafikanwendungen heraus drucken oder auch die zu druckenden Dateien per Drag & Drop ablegen. Mit Wasatch ImageNET in Verbindung mit Ihrem herkömmlichen Webbrowser können Sie zudem den Jobstatus überprüfen, die Warteschlangen verwalten und die automatische Dateivorbereitung ausführen (z. B. Skalieren, Spiegeln, Drehen).

## DERZEIT EINFACHSTES RIP-VERFAHREN AM MARKT

Bei SoftRIP ist das Setup im Handumdrehen erledigt. Im branchenweit unkompliziertesten Einrichtungsbildschirm wählen Sie einen Drucker, ein Profil und die physische Verbindung aus, und schon sind Sie RIP-bereit. Falls noch Veränderungen an der Datei anstehen, können Sie den Job mithilfe der einfachen Arbeitsablauf-Tools auf den Druck vorbereiten. Drehen, Vergrößern/Verkleinern und Spiegeln sind ein Klacks, und die Vorschauanzeige wird nahezu sofort aktualisiert.

## PRECISION STOCHASTIC

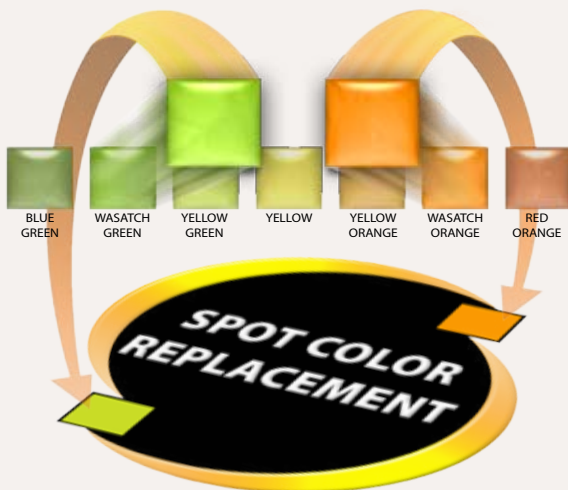


## SONSTIGE RIP-SOFTWARE



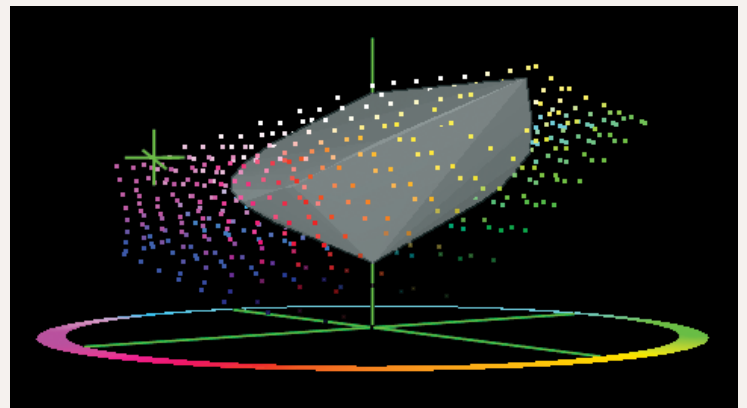
## INTELLIGENTE VERSCHACHELUNG FÜR GROSSE EINSPARUNGEN

Durch die automatische Verschachtelung bei Wasatch SoftRIP lassen Sie Layouts nach Ihren Druckanforderungen erstellen. Egal, wo Ihre Prioritäten liegen, ob nun auf dem Einsparen teurer Ausgabemedien, auf dem zeitlichen Straffen der Abläufe oder auf einem tragbaren Kompromiss zwischen Zeitaufwand und Medien: SoftRIP hat die richtige Lösung für Ihre Verschachtelungsanforderung.



## GRÖßERE KONTROLLE WENIGER ARBEIT

Mit Wasatch verwalten Sie jede Druckumgebung mit Leichtigkeit. Im Bildschirm mit den Master-Warteschlangen halten Sie Ihre Produktion auf einen Blick unter Kontrolle, während Sie gleichzeitig schnell auf Tools zugreifen können, mit denen Sie sich Zeit, Druckmedien und Ärger sparen. Ziehen Sie die Jobs per Drag & Drop in andere Warteschlangen, archivieren Sie fertige RIP-Jobs, verwalten Sie die Verschachtelungsoptionen, oder betrachten Sie die Bilder in einer Vorschau. Mit SoftRIP Master Queues sind alle diese Funktionen nur einen Klick entfernt.



## LEISTUNG ÜBER DIE RIP-STATION HINAUS

Mit Wasatch ImageNETm greifen alle Computer-, Mac- und Unix-Arbeitsstationen im Netzwerk schnell und einfach auf das RIP-Verfahren zu. Benutzer im Netzwerk können direkt aus den Grafikanwendungen heraus drucken oder auch die zu druckenden Dateien per Drag & Drop ablegen. Mit Wasatch ImageNET in Verbindung mit Ihrem herkömmlichen Webbrowser können Sie zudem den Jobstatus überprüfen, die Warteschlangen verwalten und die automatische Dateivorbereitung ausführen (z. B. Skalieren, Spiegeln, Drehen).

## TOOLS FÜR JEDEN KENNSTAND

Wasatch SoftRIP ist die ideale Kombination aus leichter Bedienbarkeit und ausgereiften Funktionen. Anfänger sind in Minutenschnelle bereit für die Produktion. Druckprofis finden die aufwändigen Steuerungen und die innovativen Tools vor, mit denen selbst die komplexesten Produktions- und Farbarbeitsabläufe zu einer nie gekannten Qualität bei der Ausgabe umgesetzt werden können. Für alle Ihre Bedürfnisse beim Drucken hält SoftRIP die richtige Lösung bereit.

### Unkomplizierte Farb-Tools für fantastische Farben ohne langwierige Einstellarbeiten

Tausende von sofort einsatzfähigen Bildgebungsconfigurationen für überragende Farben.

Unkomplizierte Korrektur Kurven ermöglicht Anpassungen wie bei standardmäßigen Designanwendungen

Farbskalawarnungen für Farben, die mit den aktuellen Profilen nicht gedruckt werden können

Farbsteuerungen in vier verschiedenen Eingabefarbbereichen, mit denen Sie leuchtende Farben mit SWOP-Abstimmung in einem einzigen Arbeitsgang erhalten

Das Master Color Transforms-Diagramm zeigt den Benutzern, wie ihre Farben aus der Datei auf die gedruckte Seite gelangen

### Unkomplizierte Arbeitsablauffunktionen für den raschen Einstieg

Mit Live View Master Queues Screen verwalten Sie alle Warteschlangen in der Produktionsumgebung in Echtzeit

Dank der intelligenten Verschachtelung sparen Sie Zeit und Medien durch automatische Layouts, schnelle Vorschau und unkomplizierte Verfahren

Optimierte Benutzeroberfläche für die einfache Navigation; alle Funktionen lassen sich mit maximal zwei Klicks erreichen

Mit dem One-Minute Setup wählen Sie den Drucker, die Bilderstellungskonfiguration und die Verbindung aus, und schon sind Sie „RIP-bereit“

Unkomplizierte Tools zum Drehen, Vergrößern/Verkleinern und Spiegeln mit nahezu sofortiger Aktualisierung der Vorschauanzeige

Interaktive Vorschau in Echtzeit und ausführliche Anzeige der Bild-details für genaue Anpassungen an den Bildern

Die echte Zuschneidefunktion wendet das RIP-Verfahren nur auf die ausgewählten Bereiche an (nicht gleich auf die ganze Seite), so dass die Verarbeitung beschleunigt wird

Tastenkürzel, Drag & Drop-Vorgänge und Symbolleisten zur Beschleunigung der Arbeiten

### Ausgereifte Farbverwaltung für fortgeschrittene Benutzer

Neue intelligente Tintenbeschränkung sorgt für die größtmöglichen Farbskalen und für die Profilierung von Medien mit unzureichender Farbrückhaltung

Die Rasterung bei Precision Stochastic Screens liefert qualitativ hochwertigste Ergebnisse mit gleichmäßigen Farbverläufen und hoher RIP-Geschwindigkeit

Kalibrierungsdienstprogramm kompatibel mit allen verbreiteten Farbmessgeräten

Farbannahme in Farbausügen mit DCS2-Unterstützung betrachten

Erweiterte Tools für indizierte Farben und für Schmuckfarben, wobei Spot Color Capture für das Drucken von Farben zuständig ist, die mit Handcolorimetern abgelesen wurden

Unterstützung für weiße Unter- und Überlagerungen sowie für den Austausch einer Schmuckfarbe gegen Weiß

### Erweiterte Arbeitsablauffunktionen für mehr Kraft in der Produktion

Unbegrenzte Hotfolder für den direkten Druck aus jeder Anwendung und von jeder Plattform

Automatische Dateivorbereitung an jeder Arbeitsstation mit Skalen-, Spiegel- und Drehfunktionen auf Hotfolder-Basis

Wasatch ImageNETm für den direkten Druck von Mac-, Computer- oder Unix-Arbeitsstationen im Netzwerk

Hohe Verarbeitungsgeschwindigkeit durch erweiterte Rasterungsoptionen und -eigenschaften

Twain32-Schnittstelle für die direkte Erfassung von Bildern über einen Scanner oder eine Kamera

Erweiterte Kachelfunktionen für überragende Flexibilität

Archivierungsfunktion zum Speichern von Jobs aus Druckwarteschlangen