

DIGITAL FACTORY WARTET MIT EINEM ZENTRALEM HUB FÜR EINE VEREINFACHTE VERWALTUNG DER ARBEITSABLÄUFE AUF

VISUAL PRODUCTION MANAGER (VPM)

Der VPM umfasst sämtliche gebräuchlichen Werkzeuge für die Vorproduktionsverwaltung, die Sie benötigen, an einem einzigen benutzerfreundlichen Ort.

Registerkarten für einfachen Zugriff auf mehrere Queues mit gleichzeitiger Unterstützung mehrerer Drucker

Leicht zugängliche Vorproduktionswerkzeuge

Jobplanung mit detaillierten Dateinformationen

Jobarchivierung

Optimierte Jobschachtelung

Interaktiver großflächiger Kachelndruck

Konturschnitt komplexer Formen

Repetieren

Visuelle Druckvorschau

DIGITAL FACTORY IST IN DREI PAKETEN VERFÜGBAR.



Digital Factory Druck- und Schneideproduktion

Unterstützung mehrerer Drucker/Schneidgeräte für die Produktion großer Stückzahlen.



Digital Factory Drucken und Schneiden

Unterstützung eines einzelnen Druckers/Schneidgeräts für Unternehmen, die mit Druck- und Schneideabläufen arbeiten.



Digital Factory Druck

Unterstützung einzelner Drucker für Unternehmen, die ihre Abläufe im Digitaldruck optimieren wollen.

*Module für Sonderanwendungen können nach Bedarf an die Pakete angepasst werden.

Weitere Einzelheiten finden Sie auf www.cadlink.com/product/digitalfactory11/.

DRUCKERLEISTUNG MAXIMIEREN. PRODUKTIONS-ARBEITSABLÄUFE OPTIMIEREN UND AUTOMATISIEREN

VEREINFACHTE DATEIVER- ARBEITUNG



Importieren praktisch jedes beliebigen Dateityps (einschließlich PDF)

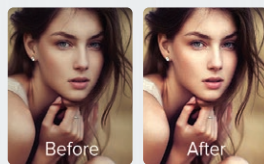


Drucken direkt aus Grafikanwendung(en)



Cloud-basierter sowie Netzwerk-Druck

IN-RIP-WERKZEUGE FÜR DIE VORPRODUKTION



Verbesserung der Dateiqualität

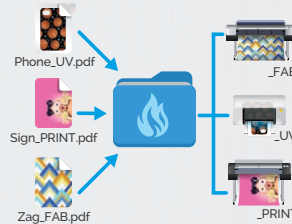


Anwenden von Spezialeffekten

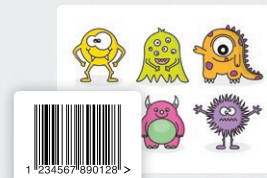


Produktions-Markup-Werkzeuge

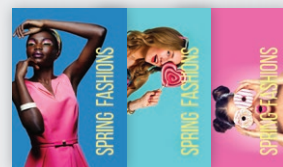
AUTOMATISIERUNG, JOBMANAGEMENT UND -PLANUNG



Automatisches Sortieren von Jobs



Barcode-Jobverarbeitung



Benutzerdefinierte Vorlagen für automatisiertes Drucklayout

UNTERSTÜTZUNG MEHRERER ANWENDUNGEN



Präziser, lebendiger Farbdruck auf allen Arten von Medien



Druck- und Schneideproduktion mit vollständig integriertem Konturschnitt



Sonder-Druckanwendungen (UV, Textilien und viele andere)

VORTEILE BEIM EINSATZ VON DIGITAL FACTORY



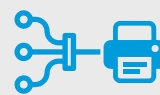
Bisher unerreichte Farbqualität.

Marktführende Farbmanagement-Engine gewährleistet genaue, lebendige Farbdrucke.



Kostensparnisse.

Erweiterte Automatisierungswerkzeuge sorgen für sofort messbare Einsparungen bei Arbeitszeit und Verbrauchsmaterial.



Unbegrenzte Optionen für Arbeitsabläufe.

Unterstützung praktisch aller Digitaldruck-Anwendungen.



Standardisierung der Unternehmens-Software.

Ansteuern aller Drucker und Schneidgeräte mit einer einzigen Softwarelösung

DIGITAL FACTORY MERKMALE*

LEISTUNGS- UND KOMPATIBILITÄTSMERKMALE

- Unterstützung für Windows® 11, 10 (32/64 bit)
- Automatisierter Netzwerk-Druck
- Automatisierter Cloud-basierter Druck (erfordert u. U. den Kauf zusätzlicher Module)
- Optimierte RIP-Verarbeitungsgeschwindigkeiten
- PDF-Workflow-Support von Anfang bis Ende
- Senden von Jobs aus Grafikanwendungen (PhotoShop™, Corel™, Illustrator™) direkt an Queues
- Einmal rippen, viele Male drucken
- Spontanes Rippen und Drucken
- Gleichzeitige Unterstützung mehrerer Drucker, Schneidgeräte und Queues
- 100+ Druckertreiber enthalten
- 150+ Schneidgerätreiber enthalten
- Blitzschnelle 64-Bit-Architektur
- Optimierte Verarbeitung mehrerer Jobs (RIP-Threading)
- Vereinfachte Navigation; einfache Registerkarten in Queuemenu, Seitenvorschau und Jobeigenschaften
- Rasteroption im Jobvorschauenfenster
- Direkter Zugriff auf Jobinformationen, indem der Mauszeiger über das Bild bewegt wird
- Automatische TCP/IP-Portsuche für einfache Druckereinrichtung im Netzwerk
- Schnelles Neudrucken von Jobs mit der Option, eine Sicherungskopie des Jobs (JBK-Datei) zu speichern
- Weltweite Sprachunterstützung (Internationaler Unicode-Standard)

FARBMANAGEMENTWERKZEUGE

- Farbtreue, ICC-konforme Farbmanagement-Engine
- 4.000+ anwendungsspezifische Farbprofile enthalten (die meisten Tinten-/Mediensätze werden unterstützt)
- Einfache Steuerung des Tintenvolumens
- Komplette manuelle Steuerung der Farbkurve mithilfe von Bilddetails (Schatten, Mitteltöne, Lichter)

- Oberfläche mit erweiterten Farbkorrekturwerkzeugen
- Benutzerdefinierte Rastereinstellungen
- Anpassungen der Separationskurven
- Abgleich der Pantone-Farben mit Pantone-Abgleichstabellen
- Einfache Farbanpassungen
- Assistent für Farbanpassung zum Zusammenführen von ICC-Rendering-Vorschriften
- Einfacher Zugriff auf Druckmodi und Überschreiben von Druckmodi (weniger Queues müssen erzeugt und verwaltet werden)

WERKZEUGE ZUR OPTIMIERTEN JOBVERWALTUNG, -PLANUNG UND -AUTOMATISIERUNG

- Einzigartige visuelle Oberfläche in einem Fenster für die einfache und zentrale Verwaltung aller Jobs
- Benutzerfreundlicher Assistent für Queue-Einrichtung
- Automatische oder manuelle Jobplanung
- Spontane Priorisierung von Jobs durch einfaches Ziehen und Ablegen
- Jobarchivierung, Verlauf, Druckstatus und Protokollierung von Jobnotizen
- Detaillierte Auftragskostenkalkulation
- Hot-Folder-Unterstützung
- Erweiterte Barcode-Unterstützung für automatisierte Produktion
- Exportieren von Vorlagenlayouts mit verbesserter Benutzeroberfläche für Vorlagen
- Automatische Jobsortierung (Modulkauf erforderlich)
- Production Spooler (Modulkauf erforderlich)

INTEGRIERTE VORPRODUKTIONSWERKZEUGE

- Visuelle Druck- und Druck-/Schneidevorschau
- Vorschau von RAW-Druckdaten
- Kacheln großer Jobs (automatisch oder manuelle Steuerelemente)
- Verschachteln (automatisch oder manuelle Steuerelemente)

- Mehrere Kopien mit Abstandssteuerung
- Werkzeuge zum In-RIP-Zuschneiden, Drehen, Spiegeln, Skalieren von Jobs
- Soft-Proofing
- Repetierwerkzeug zur automatischen Erstellung wiederholbarer Muster
- Integrierte Spezialeffekte/Filter (Gealtert, Gealterte Rahmen, Schärfen)
- Überarbeitete Supersize-Filterfunktionalität für verbesserte Bildauflösung
- Job-Farbersatz
- Anwenden von Unter-/Überfüllen auf jede beliebige Farbebene
- „KnockMeBlackOut“, Einsparen von Schwarz und Grau
- KnockMeColourOut, Einsparen von Weiß und anderen Farben

UNÜBERTROFFENE DRUCK- & SCHNEIDEFUNKTIONEN

- Voll integrierter Druck- und Schneide-Support ganz ohne Plug-Ins oder Schneide-Software von Drittanbietern
- Automatischer Konturschnitt mit PostScript-Schnittlinien-Support
- Volle Schnittsortierung unterstützt
- Direkter Aufkleber-Gestalter mit Perforationsfunktion
- Vollständig interaktive Vorschau für Druck- und Schneideverschachtelung
- Senden von Druck- und Schneidejobs direkt vom Grafikprogramm an die Queue
- Drucken und Schneiden von Jobs auf hybriden oder separaten Ausgabegeräten
- „Rolle-zu-Rolle“-Drucken und Schneiden. Medien müssen zum Schneiden nach dem Druck nicht zurückgespult werden
- Einfache Passermarken. Gerätespezifischer oder allgemeiner Registrierungs-Support
- Support für Schneiden mit manueller Ausrichtung und optischen Systemen

*Nicht alle Funktionen sind in allen Paketen enthalten (nähere Einzelheiten zum Funktionsumfang der Pakete sind unserer Website zu entnehmen)

FIERY SOFTWARE-PRODUKTFAMILIE

Entdecken Sie die Vorteile einer einzigen Quelle für all Ihre Grafik- und Produktionsanforderungen



www.cadlink.com

Digital Factory ist ein eingetragenes Warenzeichen der Fiery, LLC

Alle anderen Warenzeichen sind Eigentum ihrer jeweiligen Inhaber.

UNTERSTÜTZTE DRUCKER:

Besuchen Sie cadlink.com/supportedoutputs/, um sich alle unterstützten Drucker auflisten zu lassen.

KOMPATIBEL MIT:



SYSTEMANFORDERUNGEN:

MINDESTAUSSTATTUNG	EMPFOHLEN
CPU Dual Core (2,0 GHz oder mehr)	Triple Core (2,0 GHz oder mehr)
HDD 500 GB	750+ GB
RAM 2 GB	4 GB

F. Huhn & Sohn GmbH
 Siebdruckbedarf
 Siebspanndienst
 Selbstklebefolien
 Schneideplotter
 Filteranlagen
 Digital-Drucksysteme

Ballindamm 3 20095 Hamburg
 Tel.: 040-300 87400 Fax: 040-300 87401
 www.f-huhn-sonn.de f-huhn-sonn@t-online.de