



UV Edition

F. Huhn & Sohn
 GmbH
 Siebdruckbedarf
 Siebspanndienst
 Selbstklebefolien
 Schneideplotter
 Filteranlagen
 Digital-Drucksysteme

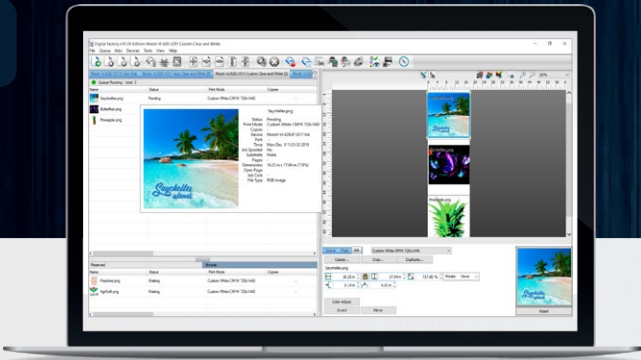
Ballindamm 3 20095 Hamburg
 Tel.: 040-300 87400 Fax: 040-300 87401
 www.huhn-sohn.de huhn.sohn@t-online.de

HOLEN SIE BEI GESTALTUNG UND PRODUKTION DAS OPTIMUM AUS IHREM UV-DRUCKER HERAUS

Spezialisierte UV-Druck/RIP-Software, komplett mit individuellen Treibern und Farbprofilen für die gängigsten UV-Drucker. Eine marktführende Farbmanagement-Engine und eine breite Palette an Vorproduktions- und Druck-Produktionstools helfen Ihnen, durch Vereinfachung und Ermöglichen aller Produktionsoptionen die Kapitalrendite Ihres UV-Druckers zu maximieren.



FÜHRENDE FARBMANAGEMENT- UND PRODUKTIONS- WORKFLOW-TECHNOLOGIE



HOHE FARBTREUE, GENAUE FARBWIEDERGABE MIT UNERREICHTER FARBINTENSITÄT

Dank einer fortschrittlichen Farbmanagement-Engine bietet die Digital Factory UV Edition eine erweiterte Farbskala, ebenso wie von Experten entwickelte Farbprofile, die für die aktuell lebendigsten Drucke mit größter Farbtreue auf dem Markt überhaupt sorgen.

MARKTFÜHRENDES FARBMANAGEMENT FÜR WEISS

Automatisierte Einstellungen sowie manuelle Benutzer-Steuerelemente nutzen das Weiß-Farbmanagement optimal. Einzigartiges Handling der weißen Grundierung auf Basis von Pixeltransparenz sorgt für äußerst gleichmäßige Übergänge, Gradienten und Verblässen. So lässt sich eine unglaubliche Druckqualität bei gleichzeitiger Ersparnis weißer Farbe erzielen.



VOLLSTÄNDIGES, ZENTRALISIERTES AUFTRAGSMANAGEMENT

Digital Factory UV Edition beinhaltet Visual Production Manager™, eine bedienerfreundliche Benutzeroberfläche mit einer Reihe unterschiedlicher voreingestellter Queues, die viele verschiedene Farb- und Produktionsszenarien unterstützen.

Registerkarten für einfachen Zugriff auf mehrere Queues

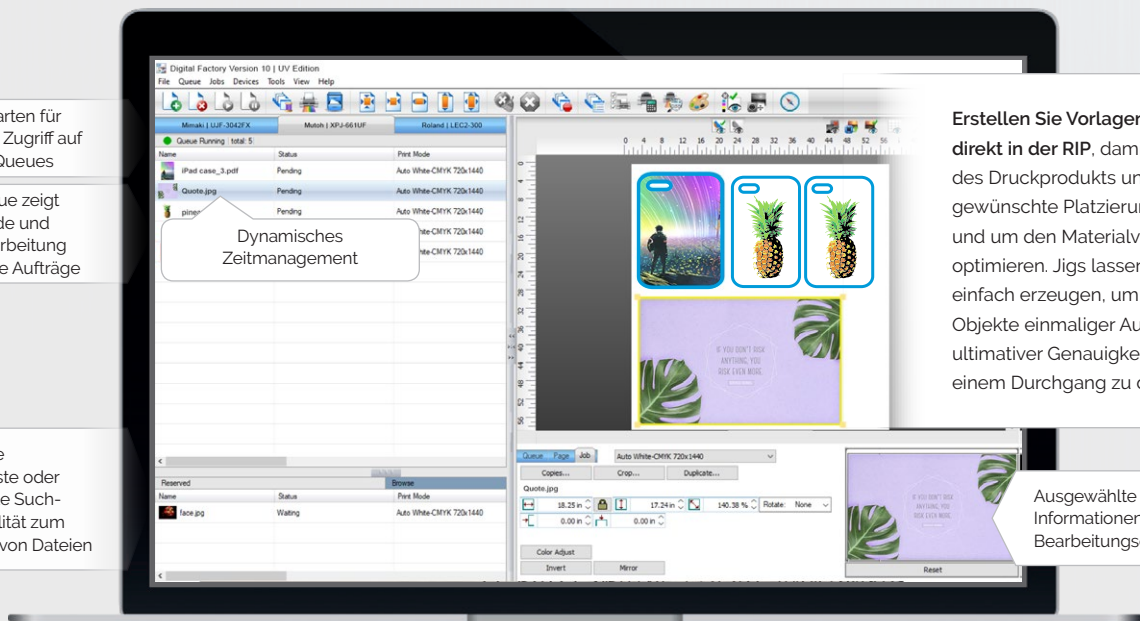
Jede Queue zeigt anstehende und in der Bearbeitung befindliche Aufträge

Archivierte Auftragsliste oder eingebaute Such-Funktionalität zum Auffinden von Dateien

Dynamisches
Zeitmanagement

Erstellen Sie Vorlagen und Jigs direkt in der RIP, damit die Form des Druckprodukts und die gewünschte Platzierung stimmen, und um den Materialverbrauch zu optimieren. Jigs lassen sich auch einfach erzeugen, um mehrere Objekte einmaliger Aufträge mit ultimativer Genauigkeit in nur einem Durchgang zu drucken.

Ausgewählte Auftrags-
informationen und einfache
Bearbeitungsoptionen



VEREINFACHTE DRUCKPRODUKTION FÜR HÖCHSTE QUALITÄTSANSPRÜCHE



UNSCHLAGBARE TEXTUR-DRUCKWERKZEUGE UND VOREINSTELLUNGEN

UV-Druck bietet nahezu endlose Produktionsmöglichkeiten. Voreingestellte Produktions-Queues vereinfachen selbst komplexe Produktionseinstellungen. Für noch mehr Kontrolle bieten einzelne Tintenkanal-Steurelemente eine fortschrittliche Präzisionssteuerung für Produktionseffekte wie Bildaufbau, Füller, Hochglanzbeschichtungen und vieles mehr.



AUTOMATISIERTE GRUNDIERUNG/ÜBERDRUCK

Die Aufbereitung von Dateien in der jeweiligen Design-Anwendung mit der Aufnahme von Grundierungs- und Überdruckdaten ist eine zeitraubende Angelegenheit, die noch dazu Design-Fachwissen erfordert. Digital Factory umfasst automatisierte Queue-Voreinstellungen, die die Datei-Vorproduktion überflüssig machen.



INTEGRIERTE PLUGINS FÜR DESIGN UND PRODUKTION

Plugins für Spezialeffekte und Produktion wie großformatiges Bild bieten die Möglichkeit, die Bildqualität insgesamt direkt in der RIP-Software zu verändern oder zu verbessern, ohne auf externe Anwendungen Dritter zurückgreifen zu müssen.

LASSEN SIE DIE TRÄGERFARBE DIREKT IN DAS GEDRUCKTE DESIGN ÜBERGEHEN

Das automatische Entfernen von Schwarz, Weiß oder anderer Farbe aus dem Design arbeitet mit passender Trägerfarbe als Teil des fertigen Druckauftrags. Das verbessert das Druckergebnis insgesamt und spart gleichzeitig Tinte.



ERWEITERTE AUTOMATISIERTE UNTERSTÜTZUNG DER ARBEITSABLÄUFE

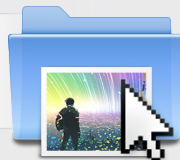
Automatisierungstools erweitern die Kapazitäten bei steigenden Produktionsmengen auf ein Produktionsmanagement für Großmengen. Hot-Folder-Unterstützung in Verbindung mit fortschrittlicher Barcode-Funktionalität ermöglicht ein individuelles, auf Ihre Arbeitsabläufe zugeschnittenes Auftragsmanagement.



PRAKTISCH UNBEGRENZTE UNTERSTÜTZUNG VON DATEIFORMATEN

Unterstützung der gängigsten Dateiformate einschließlich eines integrierten, leistungsfähigen PDF-Interpreters für flexible Dateihandling-Optionen.

Ziehen Sie Dateien in Hot Folder



Drucken Sie direkt aus Ihrem bevorzugten Designprogramm



Dank nahtloser Integration mit gängigen Designanwendungen, z. B. von Corel® und Adobe®, entfällt der Datelexport/-import in RIP-Software.



OPTIMIERTE DRUCKGESCHWINDIGKEIT für Flachdruck, Texturen und Braille



Die modernen Druckverarbeitungs-Algorithmen von Digital Factory drucken auch die komplexesten Dateien schnell und effizient.

DIGITAL FACTORY UV EDITION – MERKMALE

LEISTUNGS- UND KOMPATIBILITÄTSMERKMALE

- Individuell zugeschnittene Treiber- und Farbprofile für die gängigsten UV-Drucker optimieren Druckgeschwindigkeit und Farbqualität.
- Unterstützung für Windows® 10 und 11 (32/64 Bit)
- Blitzschnelle 64-Bit-Architektur
- Einzigartige visuelle Benutzeroberfläche in einem Fenster
- Vereinfachte Software-Navigation, Queue-Registerkarten, Seitenansicht, Auftragseigenschaften
- Registerkarten-basiertes System mit mehreren Queues je nach Auftragsart, Farbvorgaben und Drucker
- Dynamisches Zeitmanagement mit „Drag-and-Drop“-Dateihandling
- Vollständige Produktionssteuerung; Auftragsarchivierung, Verlauf, Druckstatus, Auftragsprotokoll
- Unterstützung von Netzwerkdruck mithilfe von Hot Folders
- Automatische Suche des TCP/IP-Ports für einfachere Druckereinrichtung im Netzwerk
- Barcode-Unterstützung für automatisierte Produktionsabläufe
- „Senden an“-Plugins für Adobe®- und Corel®-Produkte
- Optimierte RIP-Verarbeitungsgeschwindigkeiten einschließlich RIP-Threading (Verarbeitung mehrerer Aufträge)
- Einmal rippen, viele Male drucken

- Nahtlose Unterstützung von PDF und zahlreichen anderen gängigen Dateiformaten
- Unterstützung von Inline-Druck, Einzeldurchlauf-Farbe, Weiß- und Klardruck (je nach Druckerkapazität)
- Weltweite Sprachunterstützung gemäß Unicode-Standards

UV-SPEZIFISCHES FARB-MANAGEMENT UND PRODUKTIONSFUNKTIONEN

- Lebendiger Druck mit hoher Farbtreue auf vielen unterschiedlichen Materialien
- Professionelle Farbprofile enthalten (Weiß, Schwarz, farbige Träger)
- Voreingestellte Druck-Queues bieten eine Reihe an Druckoptionen, darunter Voreinstellungen für Flach- und Texturdruck
- Umfassende Farbsteuerelemente nach Bilddetails (Schatten, Mitteltöne, Schlaglichter)
- Möglichkeit der Feinjustierung sämtlicher Farbkanäle und Tintenmengen
- Einfache Farbanpassungen nach Auftrag oder Queue
- Schnelle Auftrags-Farbersatztools
- Marktführendes Farbmanagement für Weiß
- Automatisierte weiße Grundierung auf Grundlage der Bildtransparenz (einschl. PDF/EPS)
- Automatischer Überdruck beim Drucken von klaren oder weißen Highlights

- Einfacher dreidimensionaler Texturdruck mit mehreren Ebenen
- Texturierung durch Tintenkanal-Steurelemente
- Unterstützung für Braille-Druck. (Für Braille-Unterstützung ist das Digital Factory UV DesignPro Zusatzmodul erforderlich.)

INTEGRIERTE VOR-PRODUKTIONSTOOLS

- Großformatiges Bild. Skalieren von Bildern mit niedriger Auflösung, um Pixelierung zu reduzieren
- „KnockMeBlackOut“
- „KnockMeColourOut“
- Automatisches Bild-Trapping nach Farbebene
- Tools/Filter für Spezialeffekte inkl. gealtert, gealterte Rahmen, Schärfen
- Erweiterte Transparenzunterstützung für Vektor- und Bitmap-Designs
- Vollständige Druckvorschau
- Vorschau der Rohdaten für jeden einzelnen Farbkanal
- Individuelle Vorlagenerstellung
- Integriertes Jig-Design für Materialformen aller Art (in der Vorlagenfunktion)
- Vorproduktionstools; Kopieren, Beschneiden, Rotieren, Spiegeln, Skalieren
- Detaillierte Auftragskostenkalkulation
- Automatisches Auftragsverschachteln spart Materialkosten

FIERY SOFTWARE-PRODUKTFAMILIE

Entdecken Sie die Vorteile einer einzelnen Quelle für all Ihre Design- und Produktionsanforderungen



www.cadlink.com

Digital Factory ist ein eingetragenes Warenzeichen der Fiery, LLC. Alle anderen Warenzeichen sind Eigentum ihrer jeweiligen Inhaber.

UNTERSTÜTZTE DRUCKER:

Besuchen Sie cadlink.com/supportedoutputs/, um sich alle unterstützten Drucker auflisten zu lassen.

KOMPATIBEL MIT:



SYSTEMANFORDERUNGEN:

	EMPFOHLENE	MINDESTAUSSTATTUNG
CPU	Dual Core (2.0 GHz oder mehr)	Triple Core (2.0 GHz oder mehr)
HDD	500 GB	750+ GB
RAM	2 GB	4 GB

F. Huhn & Sohn GmbH
 Siebdruckbedarf
 Siebspanndienst
 Selbstklebefolien
 Schneideplotter
 Filteranlagen
 Digital-Drucksysteme

Ballindamm 3 20095 Hamburg
 Tel.: 040-300 87400 Fax: 040-300 87401
www.huhn-sohn.de huhn.sohn@t-online.de